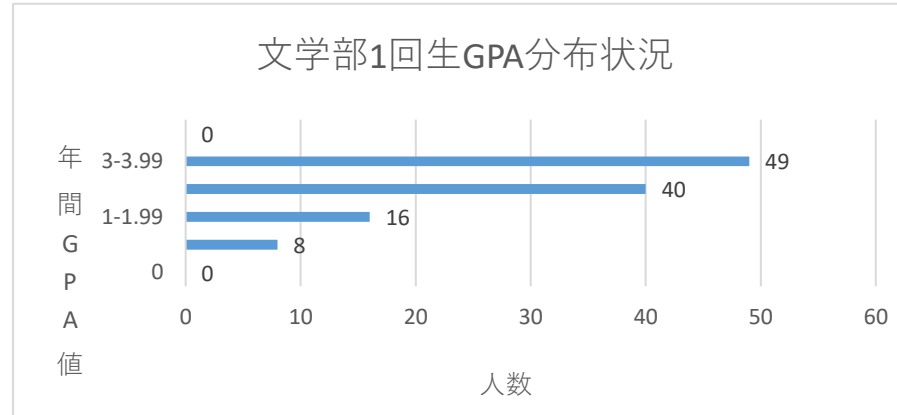


2020年度 学部別年間GPA分布状況表【大阪大谷大学】

文学部1回生

階級値	階級名	度数
0	0	0
0.01	0.01-0.99	8
1	1-1.99	16
2	2-2.99	40
3	3-3.99	49
4	4	0
	合計	113

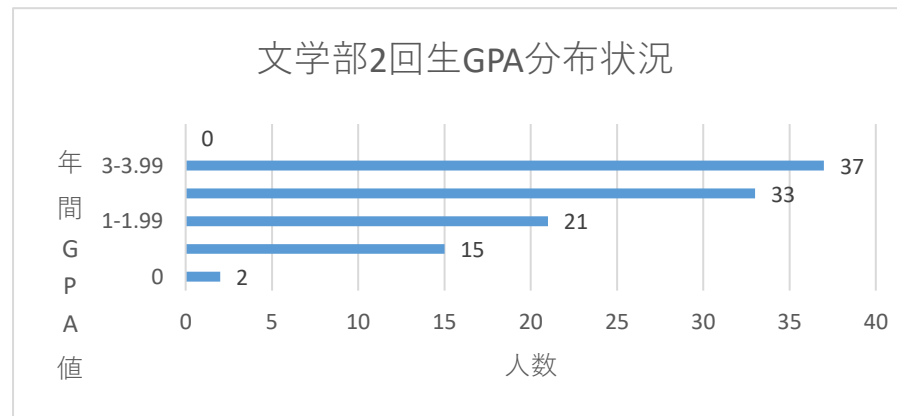
1/4以下 GPA2.17以下(29人)



文学部2回生

階級値	階級名	度数
0	0	2
0.01	0.01-0.99	15
1	1-1.99	21
2	2-2.99	33
3	3-3.99	37
4	4	0
	合計	108

1/4以下 GPA1.71以下(27人)

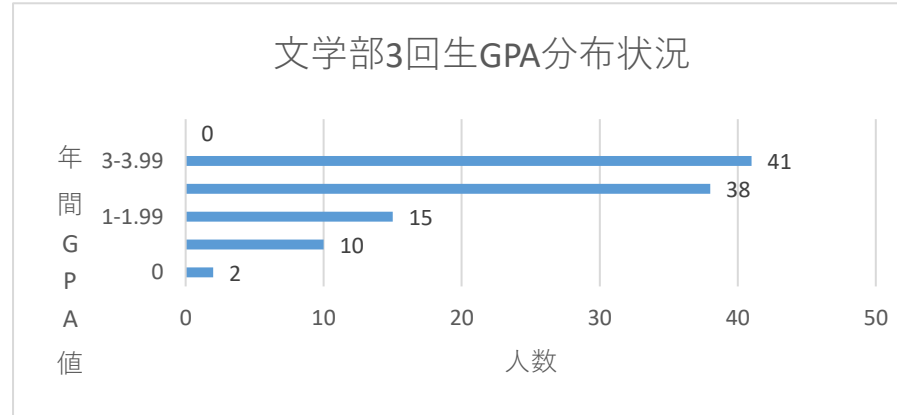


2020年度 学部別年間GPA分布状況表【大阪大谷大学】

文学部3回生

階級値	階級名	度数
0	0	2
0.01	0.01-0.99	10
1	1-1.99	15
2	2-2.99	38
3	3-3.99	41
4	4	0
	合計	106

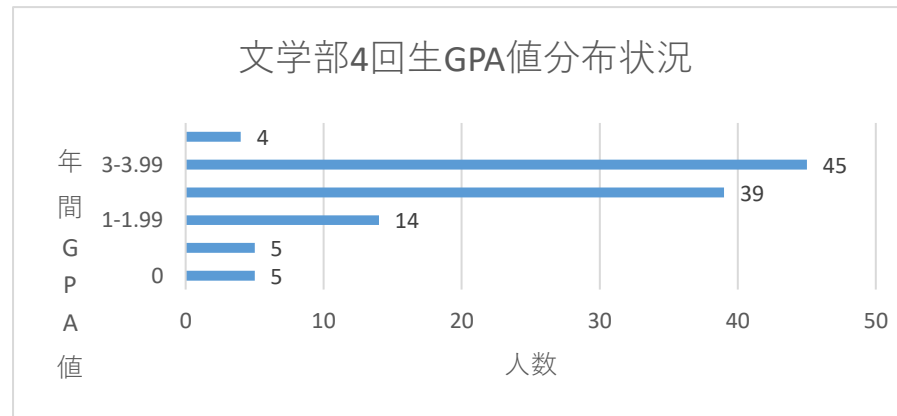
1/4以下 GPA1.96以下(27人)



文学部4回生

階級値	階級名	度数
0	0	5
0.01	0.01-0.99	5
1	1-1.99	14
2	2-2.99	39
3	3-3.99	45
4	4	4
	合計	112

1/4以下 GPA2.15以下(28人)

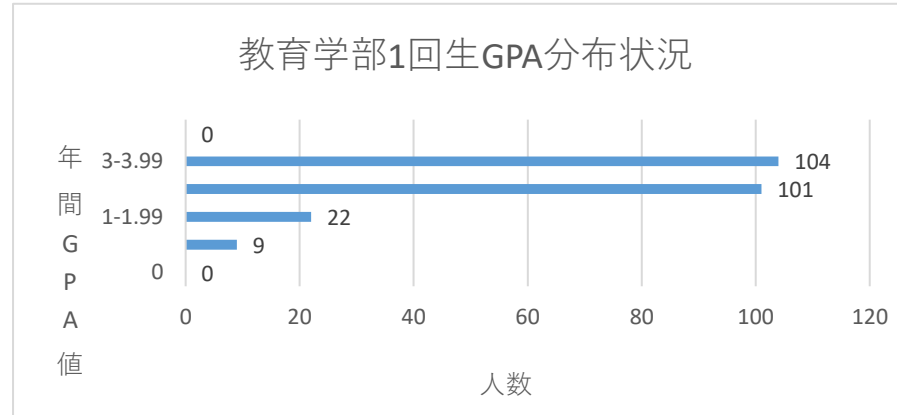


2020年度 学部別年間GPA分布状況表【大阪大谷大学】

教育学部1回生

階級値	階級名	度数
0	0	0
0.01	0.01-0.99	9
1	1-1.99	22
2	2-2.99	101
3	3-3.99	104
4	4	0
	合計	236

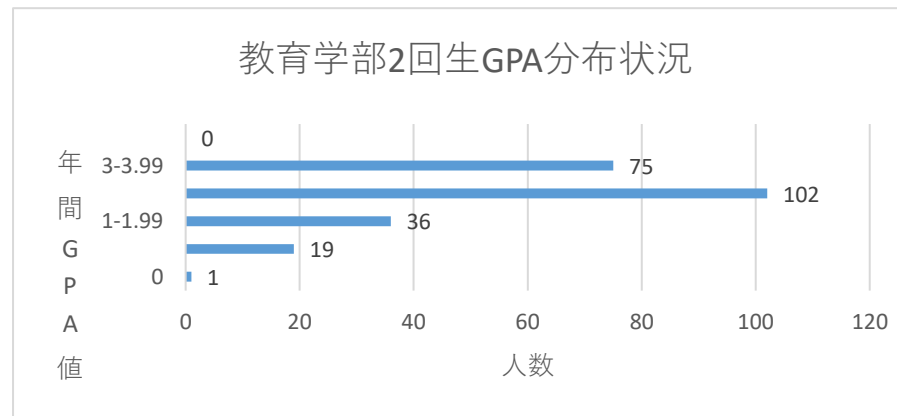
1/4以下 GPA2.44以下(57人)



教育学部2回生

階級値	階級名	度数
0	0	1
0.01	0.01-0.99	19
1	1-1.99	36
2	2-2.99	102
3	3-3.99	75
4	4	0
	合計	233

1/4以下 GPA2.05以下(59人)

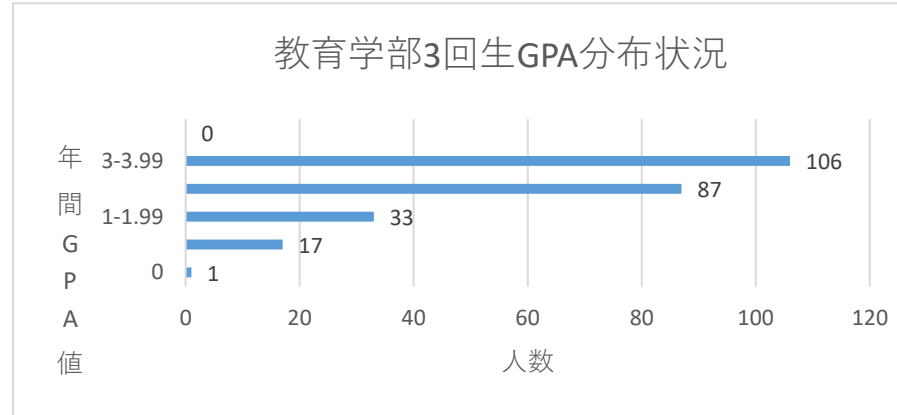


2020年度 学部別年間GPA分布状況表【大阪大谷大学】

教育学部3回生

階級値	階級名	度数
0	0	1
0.01	0.01-0.99	17
1	1-1.99	33
2	2-2.99	87
3	3-3.99	106
4	4	0
	合計	244

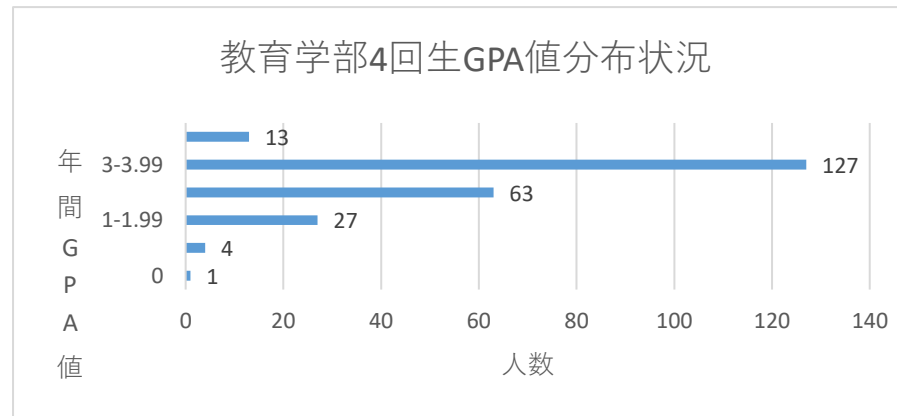
1/4以下 GPA2.21以下(61人)



教育学部4回生

階級値	階級名	度数
0	0	1
0.01	0.01-0.99	4
1	1-1.99	27
2	2-2.99	63
3	3-3.99	127
4	4	13
	合計	235

1/4以下 GPA2.5以下(59人)

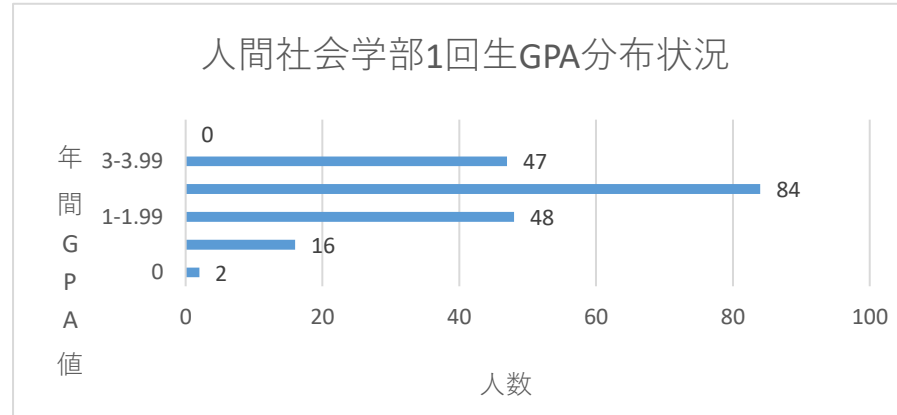


2020年度 学部別年間GPA分布状況表【大阪大谷大学】

人間社会学部1回生

階級値	階級名	度数
0	0	2
0.01	0.01-0.99	16
1	1-1.99	48
2	2-2.99	84
3	3-3.99	47
4	4	0
	合計	197

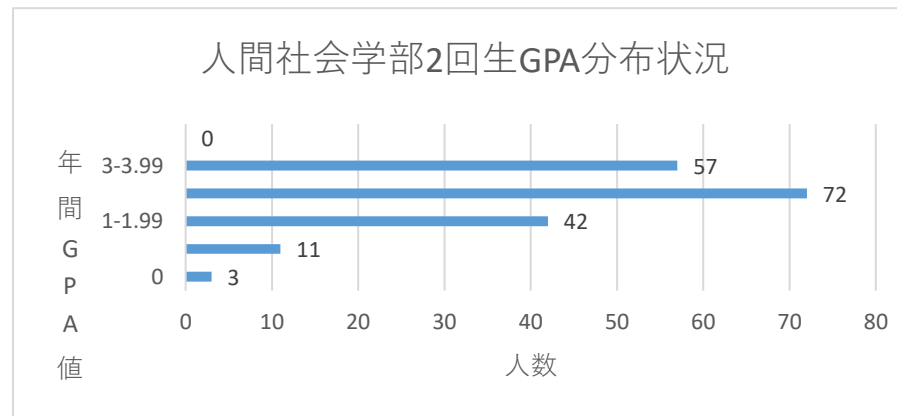
1/4以下 GPA1.71以下(50人)



人間社会学部2回生

階級値	階級名	度数
0	0	3
0.01	0.01-0.99	11
1	1-1.99	42
2	2-2.99	72
3	3-3.99	57
4	4	0
	合計	185

1/4以下 GPA1.8以下(47人)



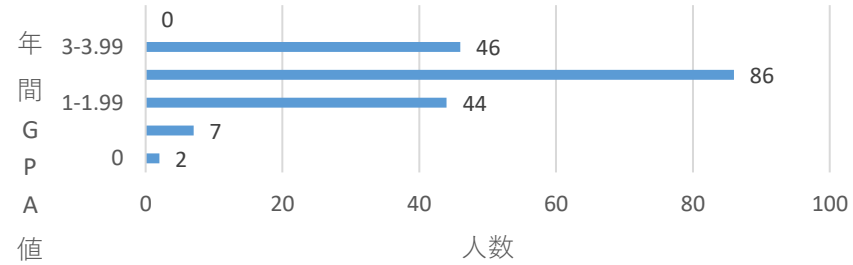
2020年度 学部別年間GPA分布状況表【大阪大谷大学】

人間社会学部3回生

階級値	階級名	度数
0	0	2
0.01	0.01-0.99	7
1	1-1.99	44
2	2-2.99	86
3	3-3.99	46
4	4	0
	合計	185

1/4以下 GPA1.9以下(47人)

人間社会学部3回生GPA分布状況

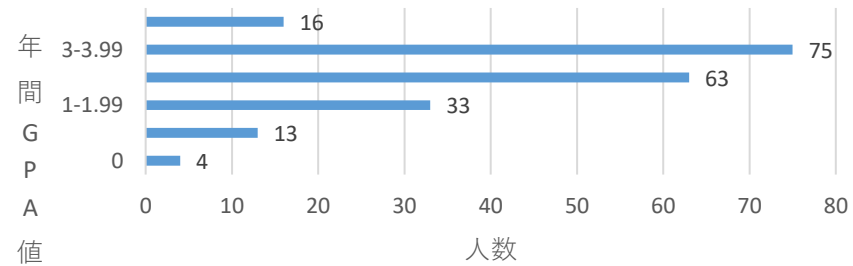


人間社会学部4回生

階級値	階級名	度数
0	0	4
0.01	0.01-0.99	13
1	1-1.99	33
2	2-2.99	63
3	3-3.99	75
4	4	16
	合計	204

1/4以下 GPA1.98以下(50人)

人間社会学部4回生GPA値分布状況

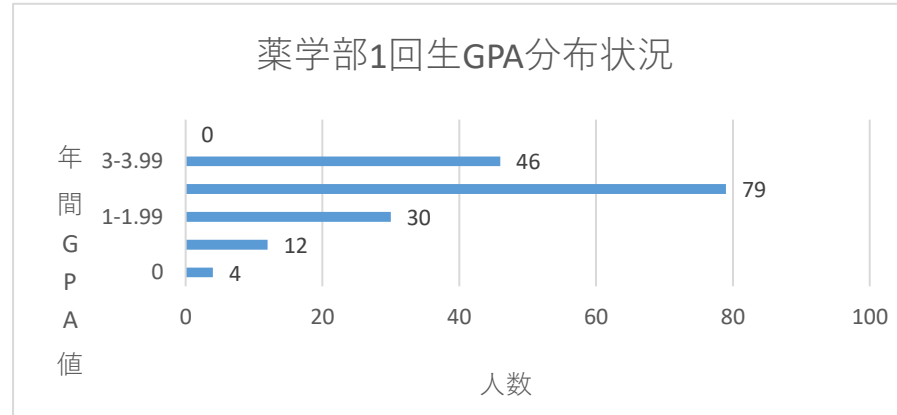


2020年度 学部別年間GPA分布状況表【大阪大谷大学】

薬学部1回生

階級値	階級名	度数
0	0	4
0.01	0.01-0.99	12
1	1-1.99	30
2	2-2.99	79
3	3-3.99	46
4	4	0
	合計	171

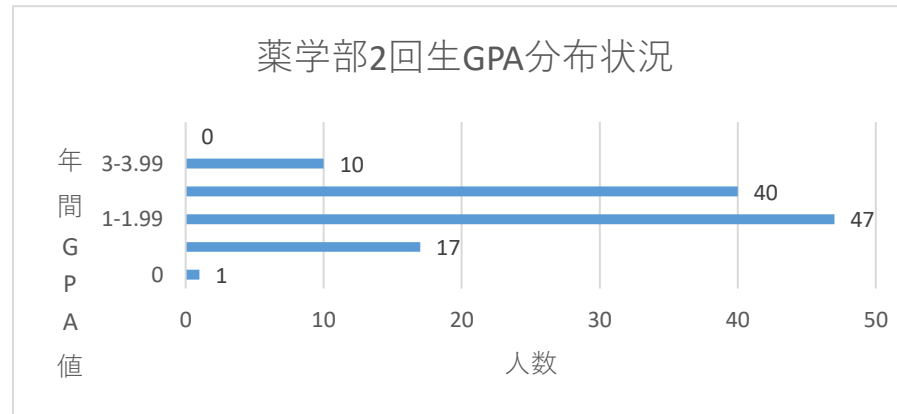
1/4以下 GPA1.85以下(42人)



薬学部2回生

階級値	階級名	度数
0	0	1
0.01	0.01-0.99	17
1	1-1.99	47
2	2-2.99	40
3	3-3.99	10
4	4	0
	合計	115

1/4以下 GPA1.33以下(29人)



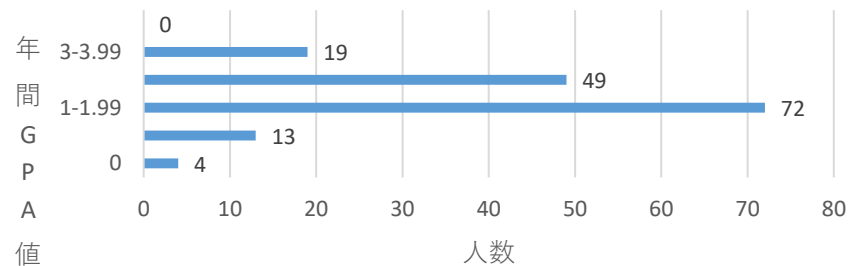
2020年度 学部別年間GPA分布状況表【大阪大谷大学】

薬学部3回生

階級値	階級名	度数
0	0	4
0.01	0.01-0.99	13
1	1-1.99	72
2	2-2.99	49
3	3-3.99	19
4	4	0
	合計	157

1/4以下 GPA1.32以下(40人)

薬学部3回生GPA分布状況

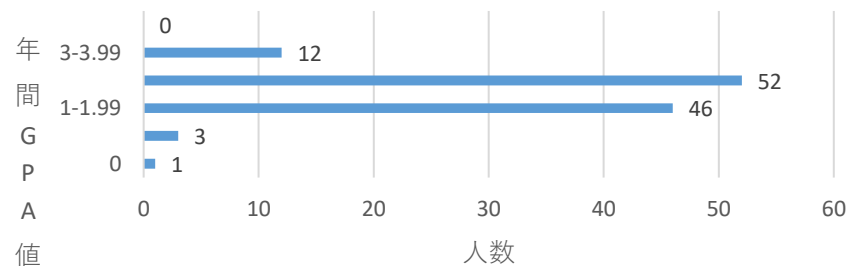


薬学部4回生

階級値	階級名	度数
0	0	1
0.01	0.01-0.99	3
1	1-1.99	46
2	2-2.99	52
3	3-3.99	12
4	4	0
	合計	114

1/4以下 GPA1.78以下(29人)

薬学部4回生GPA値分布状況



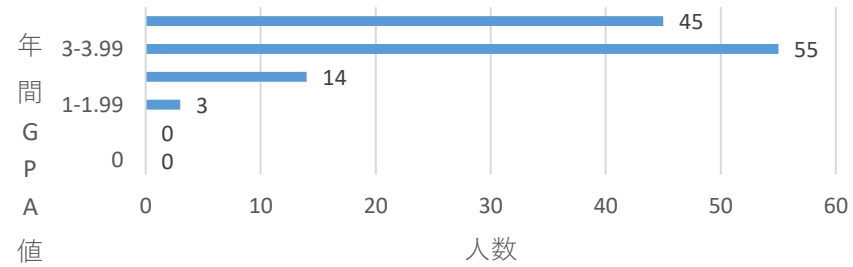
2020年度 学部別年間GPA分布状況表【大阪大谷大学】

薬学部5回生

階級値	階級名	度数
0	0	0
0.01	0.01-0.99	0
1	1-1.99	3
2	2-2.99	14
3	3-3.99	55
4	4	45
	合計	117

1/4以下 GPA2以下(17人)

薬学部5回生GPA分布状況

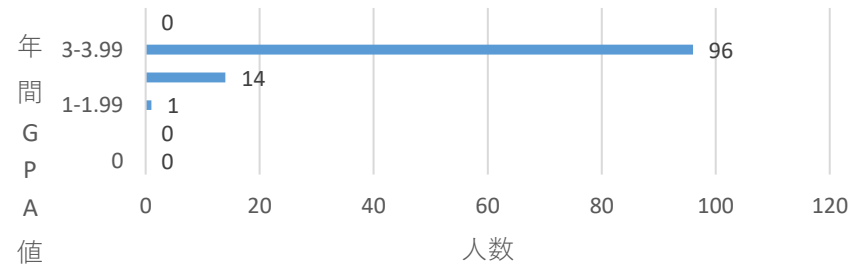


薬学部6回生

階級値	階級名	度数
0	0	0
0.01	0.01-0.99	0
1	1-1.99	1
2	2-2.99	14
3	3-3.99	96
4	4	0
	合計	111

1/4以下 GPA3.24以下(28人)

薬学部6回生GPA値分布状況

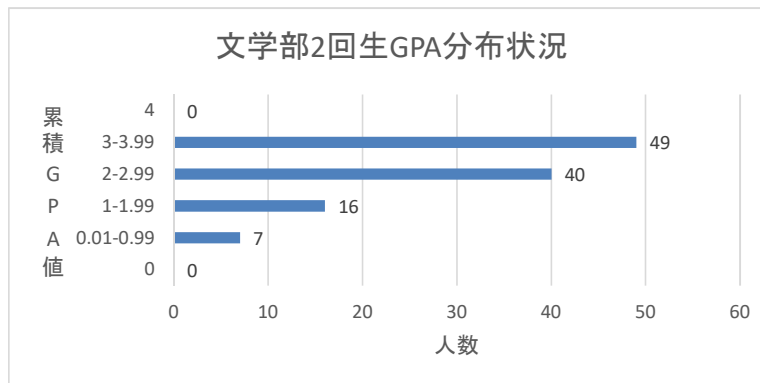


2020年度 学部別累積GPA分布状況表【大阪大谷大学】

文学部2回生

階級値	階級名	人数
0	0	0
0.01	0.01-0.99	7
1	1-1.99	16
2	2-2.99	40
3	3-3.99	49
4	4	0
	合計	112

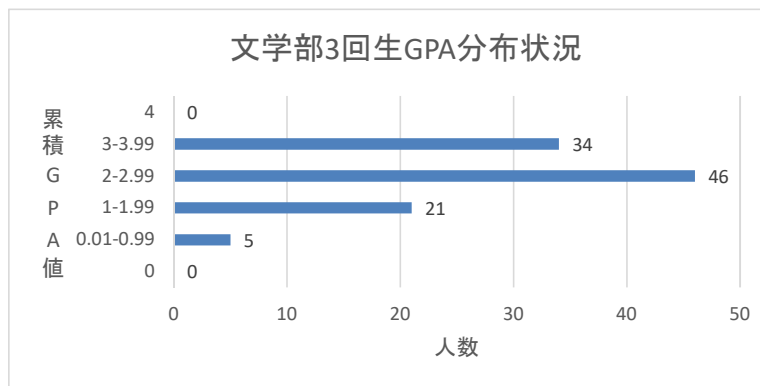
1/2以下 GPA2.88以下(56人)



文学部3回生

階級値	階級名	人数
0	0	0
0.01	0.01-0.99	5
1	1-1.99	21
2	2-2.99	46
3	3-3.99	34
4	4	0
	合計	106

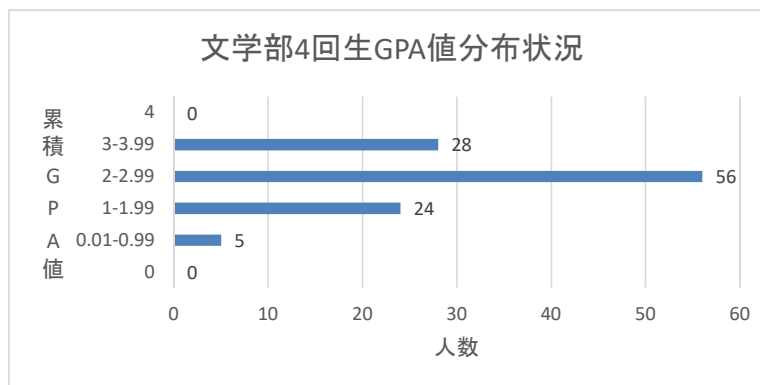
1/2以下 GPA2.61以下(53人)



文学部4回生

階級値	階級名	人数
0	0	0
0.01	0.01-0.99	5
1	1-1.99	24
2	2-2.99	56
3	3-3.99	28
4	4	0
	合計	113

1/2以下 GPA2.53以下(55人)

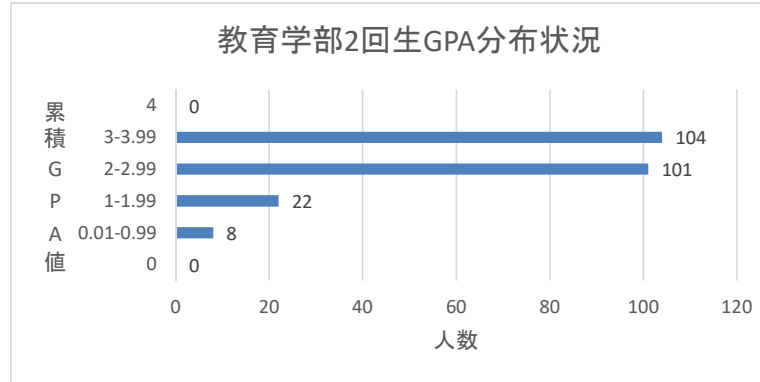


2020年度 学部別累積GPA分布状況表【大阪大谷大学】

教育学部2回生

階級値	階級名	人数
0	0	0
0.01	0.01-0.99	8
1	1-1.99	22
2	2-2.99	101
3	3-3.99	104
4	4	0
	合計	235

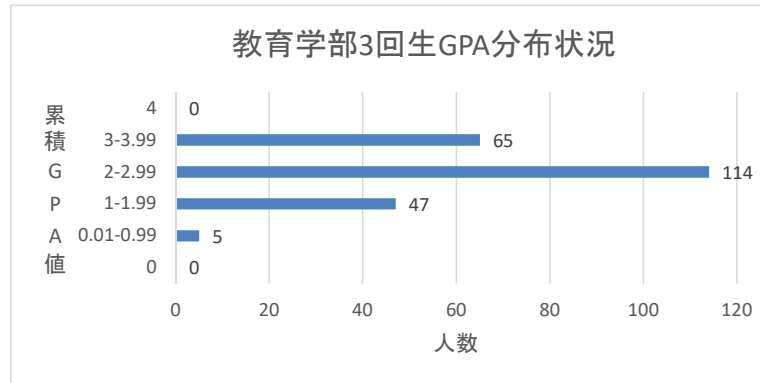
1/2以下 GPA2.91以下(116人)



教育学部3回生

階級値	階級名	人数
0	0	0
0.01	0.01-0.99	5
1	1-1.99	47
2	2-2.99	114
3	3-3.99	65
4	4	0
	合計	231

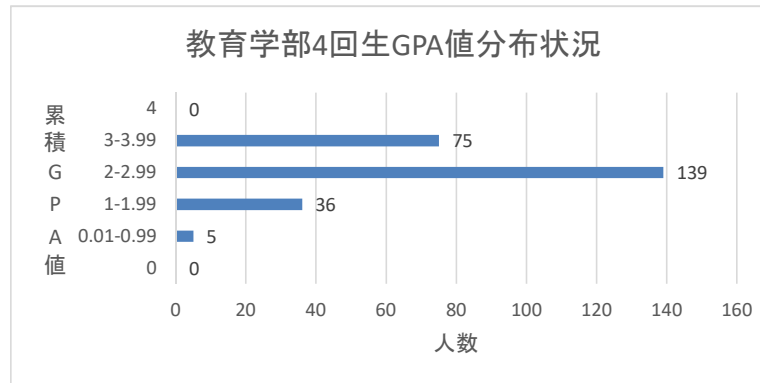
1/2以下 GPA2.63以下(115人)



教育学部4回生

階級値	階級名	人数
0	0	0
0.01	0.01-0.99	5
1	1-1.99	36
2	2-2.99	139
3	3-3.99	75
4	4	0
	合計	255

1/2以下 GPA2.76以下(127人)

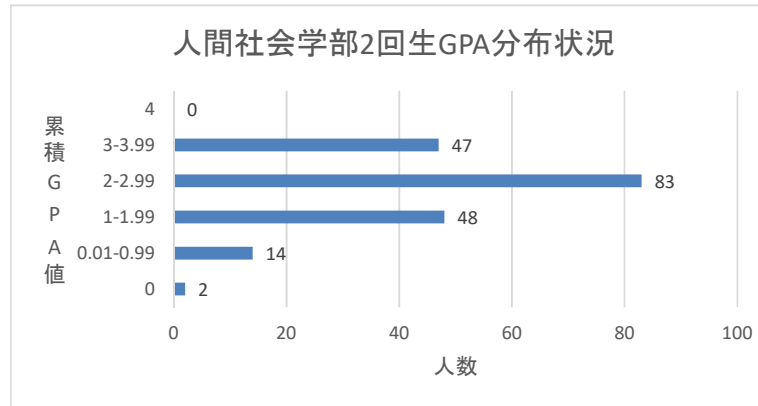


2020年度 学部別累積GPA分布状況表【大阪大谷大学】

人間社会学部2回生

階級値	階級名	人数
0	0	2
0.01	0.01-0.99	14
1	1-1.99	48
2	2-2.99	83
3	3-3.99	47
4	4	0
空白	2021年度転学科生	2
	合計	196

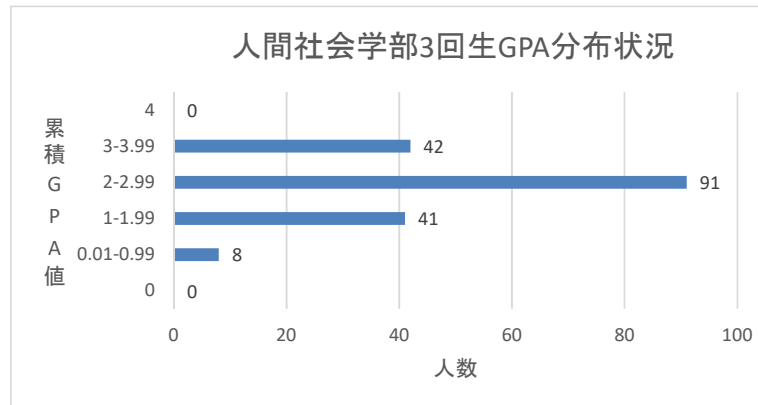
1/2以下 GPA2.36以下(98人)



人間社会学部3回生

階級値	階級名	人数
0	0	0
0.01	0.01-0.99	8
1	1-1.99	41
2	2-2.99	91
3	3-3.99	42
4	4	0
空白	2021年度編入生	2
	合計	184

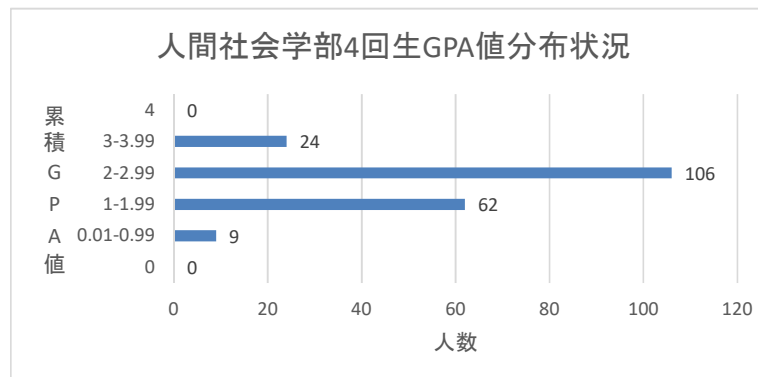
1/2以下 GPA2.46以下(92人)



人間社会学部4回生

階級値	階級名	人数
0	0	0
0.01	0.01-0.99	9
1	1-1.99	62
2	2-2.99	106
3	3-3.99	24
4	4	0
	合計	201

1/2以下 GPA2.2以下(99人)

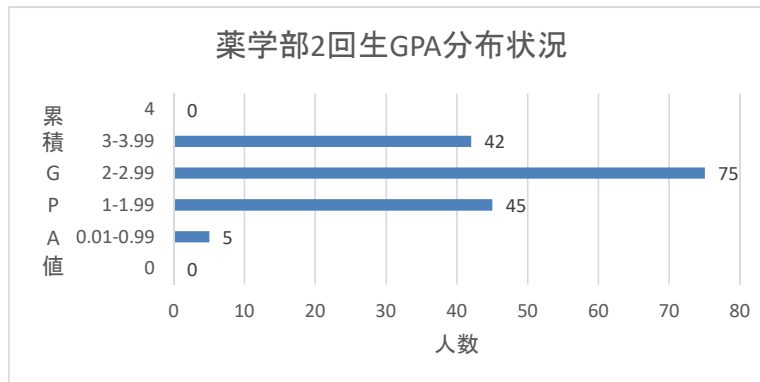


2020年度 学部別累積GPA分布状況表【大阪大谷大学】

薬学部2回生

階級値	階級名	人数
0	0	0
0.01	0.01-0.99	5
1	1-1.99	45
2	2-2.99	75
3	3-3.99	42
4	4	0
	合計	167

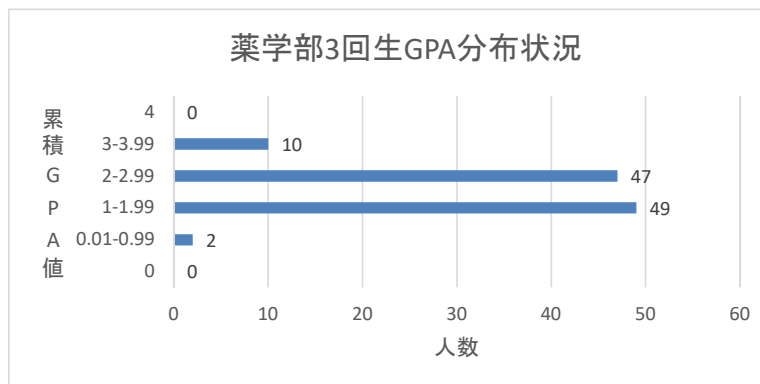
1/2以下 GPA2.41以下(82人)



薬学部3回生

階級値	階級名	人数
0	0	0
0.01	0.01-0.99	2
1	1-1.99	49
2	2-2.99	47
3	3-3.99	10
4	4	0
	合計	108

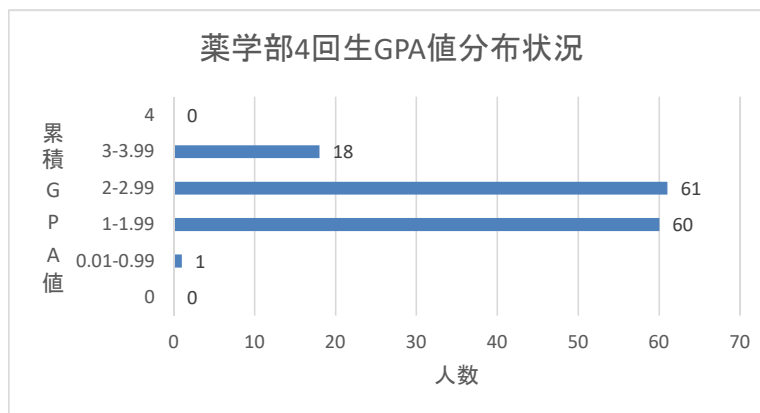
1/2以下 GPA2.02以下(53人)



薬学部4回生

階級値	階級名	人数
0	0	0
0.01	0.01-0.99	1
1	1-1.99	60
2	2-2.99	61
3	3-3.99	18
4	4	0
空白	GPA対象外等	5
	合計	145

1/2以下 GPA2.03以下(71人)

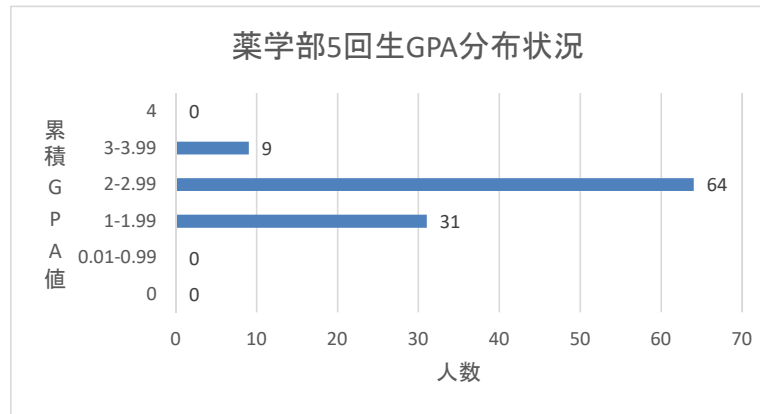


2020年度 学部別累積GPA分布状況表【大阪大谷大学】

薬学部5回生

階級値	階級名	人数
0	0	0
0.01	0.01-0.99	0
1	1-1.99	31
2	2-2.99	64
3	3-3.99	9
4	4	0
空白	GPA対象外	1
	合計	105

1/2以下 GPA2.2以下(52人)



薬学部6回生

階級値	階級名	人数
0	0	0
0.01	0.01-0.99	0
1	1-1.99	33
2	2-2.99	80
3	3-3.99	11
4	4	0
空白	GPA対象外	23
	合計	147

1/2以下 GPA2.13以下(72人)

