

Newsletter 臨時号

2022.6 発行

2022 夏期 進学ガイダンス

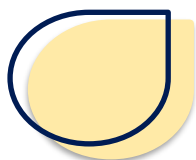
大阪大谷大学 教育学部

「先生」を目指す高校生の君へ
大阪大谷にしかない学びがある！

対面進学ガイダンス（予約制）13時から 各専攻1日4組まで
各組2名まで 保護者の代理参加可

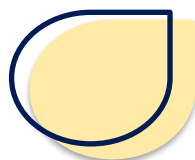
7月	2日・9日・23日・30日
8月	6日・20日
9月	3日・10日・24日

土曜日
午後



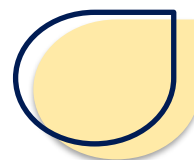
幼児教育専攻

幼稚園・こども園・保育園
児童養護施設



学校教育専攻

小学校
中学・高校（国語・英語）



特別支援教育専攻

特別支援学校
特別支援学級（小・中）

大阪大谷大学 教育学部
〒584-8540 富田林市錦織北3-11-1
TEL：0721-24-1046（代）
E-mail：kyoufuku@osaka-ohtani.ac.jp

無関心じゃいられない 私になる

大阪大谷大学

2022 教育学部 夏期 対面進学ガイダンス (予約制)



大阪大谷にしかない学びを解説します

- 各専攻で授業を担当している教員から説明
- 各専攻の先輩学生も参加
- 免許や資格以外の学びを詳しく解説



各回のスケジュール

- 予約時間 13:00 13:45 14:30 15:15
- 予約時間の10分前に正門までおいでください。
- 正門で受付 ⇒ 面談場所へ移動 ⇒ ミニツアー ⇒ 正門
- 各組2名まで
- 予約制・感染症予防のため、面談には時間制限があります。

大阪大谷大学教育学部には「幼児教育」「学校教育」「特別支援教育」の3専攻があり、入試も専攻ごとに実施されます。幼稚園や保育所の先生をめざす場合は「幼児教育専攻」、小学校や中・高等学校（国語・英語）の先生をめざす場合は「学校教育専攻」、特別支援学校の先生をめざす場合は「特別支援教育専攻」のガイダンスを選んで下さい。同じ日に複数の専攻のガイダンスに参加することもできます。その場合は、異なる時間帯で申し込んでください。

感染症予防対策について

- 常時マスク着用し、開始時に検温・手指消毒をお願いします。
- ガイダンス担当者（教員・学生）も常時マスク着用し、面談室では常時換気・パーティション利用をします。
- 面談時間は20分を上限としています。
- 質問項目等、申込時にご記入いただくと効率的です。
- 感染症の拡大状況によっては対面を中止し、オンラインとなることもあります。



予約制

オンライン申込みです。
右記QRまたはHPから申込み下さい。
申込締切 1週前の土曜日



申し込みはこちらから



教職・保育職の採用実績 近畿圏 私立大学トップクラス！

2022年3月卒業生 現役合格実績

公立保育職（幼・保・こども園）	16名	小学校	28名
私立保育職（幼・保・こども園）	60名	中学校	12名
児童養護施設等	15名	特別支援学校	14名

幼稚園教諭 全国10位 特別支援学校教諭 全国5位
保育職（幼・保・こども園）大阪府1位 特別支援学校教諭 大阪府1位 小学校教諭 大阪府5位

(2023 全国大学ランキング 朝日新聞出版 AERA Mook より独自集計)