

Newsletter  
臨時号

# 対面 進学ガイダンス 開催

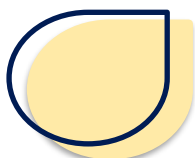
大阪大谷大学 教育学部

「先生」を目指す高校生の君へ  
大阪大谷にしかない学びがある！

対面進学ガイダンス（予約制）13時から 各専攻1日4組まで  
各組2名まで 保護者の代理参加可 1年生・2年生も歓迎

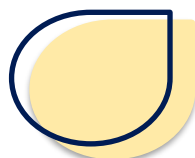
5月 8日（土）・15日（土）・22日（土）

6月 5日（土）・12日（土）・19日（土）・26日（土）



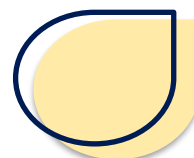
## 幼児教育専攻

幼稚園・こども園・保育園  
児童養護施設



## 学校教育専攻

小学校  
中学・高校（国語・英語）



## 特別支援教育専攻

特別支援学校  
特別支援学級（小・中）

大阪大谷大学 教育学部  
〒584-8540 富田林市錦織北3-11-1  
TEL : 0721-24-1046（代）  
E-mail : [kyoufuku@osaka-ohtani.ac.jp](mailto:kyoufuku@osaka-ohtani.ac.jp)

無関心じゃいられない 私になる

# 大阪大谷大学



## 大阪大谷にしかない学びを解説します

- ・ 各専攻で授業を担当している教員から説明
- ・ 各専攻の先輩学生も参加
- ・ 免許や資格以外の学びを詳しく解説



## 各回のスケジュール

- ・ 予約時間 13:00 13:30 14:00 14:30
- ・ 予約時間の10分前に正門までおいでください。
- ・ 正門で受付 ⇒ 面談場所へ移動 ⇒ ミニツアー ⇒ 正門
- ・ 各組2名まで
- ・ 予約制・感染症予防のため、面談には時間制限があります。



大阪大谷大学教育学部には「幼児教育」「学校教育」「特別支援教育」の3専攻があり、入試も専攻ごとに実施されます。幼稚園や保育所の先生をめざす場合は「幼児教育専攻」、小学校や中・高等学校（国語・英語）の先生をめざす場合は「学校教育専攻」、特別支援学校の先生をめざす場合は「特別支援教育専攻」のガイダンスを選んで下さい。同じ日に複数の専攻のガイダンスに参加することもできます。その場合は、異なる時間帯で申し込んでください。

### 感染症予防対策について

- ・ 常時マスク着用し、入構時の受付で、検温・手指消毒をお願いします。
- ・ ガイダンス担当者（教員・学生）も常時マスク着用し、面談室では常時換気・パーティション利用をします。
- ・ 面談時間は15分を上限としています。
- ・ 質問項目等、申込時にご記入いただくと効率的です。
- ・ 感染症の拡大状況によっては対面を中止し、オンラインとなることもあります。

### 大谷さやまこども園 見学できます！

- ・ ガイダンス実施日（6月12日以外）午前中にこども園見学ができます。（申し込み順）
- ・ 大谷さやまこども園（大阪狭山市）は学園内のこども園で幼児教育専攻の授業で交流が盛んです。
- ・ 10:00 南海高野線金剛駅 集合 見学・給食試食後、大学へ移動（金剛駅⇒園⇒大学まで送迎）
- ・ 感染症の拡大状況によって中止になることがあります。

### 予約制

オンライン申込みです。  
右記QRまたはHPから申込み下さい。  
申込締切 実施1週前の金曜日



申し込みはこちらから



## 教職・保育職の採用実績 関西圏私立大学トップクラス！

# 過去7年間で1108名が教職・保育職に！

50年を超える歴史と実績のある教育学部。多くの先輩が現場で働いています！

幼稚園	133名
認定こども園	76名
保育所/社会福祉施設等	241名
高等専修学校	5名

小学校	422名
中学校	43名
高等学校	7名
特別支援学校	181名